





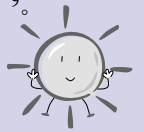




## 公民館から

### 「読み聞かせ」のお知らせ

■内容／紙しばい・絵本を中心にした読み聞かせです。



岩瀬中央公民館	大和中央公民館	真壁中央公民館
おはなしの小箱	おはなしの広場	おはなしぶんこ
朗読の会：虹	ひばりの会	読み聞かせの会：たんぼぼ
11月28日（土） 14時～15時	11月28日（土） 14時～15時30分	11月28日（土） 11時～11時30分
紙芝居：きつねとごんろく ぬすびととこひつじ 絵本：にじいろのさかな もういーかい ちゃぐりんタイム： つくって遊ぼう	紙芝居：ごちそうなにがで きるかな 絵本：としょかんライオン おはなしいっぱい魔女 おばさん ちゃぐりんタイム： みんなであそぼ！	紙芝居：はたらいているみな さんありがとう 絵本：しどうぼうぐく おにのめん その他：手遊び
場所／3階 研修室	場所／1階 和室	場所／真壁庁舎3階 図書室
問合先／岩瀬中央公民館 ☎ 0296-75-0344	問合先／大和中央公民館 ☎ 0296-58-7117	問合先／文化生涯学習課公民館係 ☎ 0296-55-1111
※幼児については、保護者同伴、お子様の送迎は必ずご家族の方をお願いします。		

発行／桜川市 編集／市長公室秘書広報課  
〒309-1293 茨城県桜川市羽田1023番地

## 12月の市営水道 漏水修理当番表



■問合先／水道課 ☎ 58-5111・75-3111・内線3262  
※給水装置の新設・増設・改造の工事は、市指定工事業者にお  
願いしてください。

月・日・曜	岩瀬地区工事店	真壁地区工事店	大和地区工事店
12月5日（土）	（株）信山電機 ☎ 0296-75-3427	つかはら設備工業 ☎ 0296-55-4907	（有）猪野設備 ☎ 0296-58-5461
6日（日）	渡辺工業（株） ☎ 0296-75-5421		
12日（土）	伊藤設備工事 ☎ 0296-76-0421	（有）マカベ設備 ☎ 0296-55-1026	成田井戸工業 ☎ 0296-58-5102
13日（日）	深谷ポンプ工業 ☎ 0296-75-5441		
19日（土）	（有）奥村工業 ☎ 0296-75-2449	明真設備 ☎ 0296-23-8038	（有）深谷設備 ☎ 0296-58-5697
20日（日）	（有）雨谷工業 ☎ 0296-75-5501		
23日（水）	深谷ポンプ工業 ☎ 0296-75-5441		
26日（土）	渡辺工業（株） ☎ 0296-75-5421	（有）稲見工業 ☎ 0296-54-1004	（有）古橋商店 ☎ 0296-58-5222
27日（日）	（有）大橋工業 ☎ 0296-75-0670		
29日（火）	（有）奥村工業 ☎ 0296-75-2449		飯島商店 ☎ 0296-58-5618
30日（水）	（有）雨谷工業 ☎ 0296-75-5501	欄外に別記します	増淵商店 ☎ 0296-58-6294
31日（木）	（株）マルニ工業 ☎ 0296-75-1848		（有）猪野設備 ☎ 0296-58-5461
真壁地区の29日から31日までの当番は次の事業所となります。			
29日	（有）マカベ設備 ☎ 0296-55-1026、	（株）平井商店	☎ 0296-55-0178
30日	成和工業（株） ☎ 0296-55-4445、	猪野設備工業	☎ 0296-55-3910
31日	（有）稲見工業 ☎ 0296-54-1004、	やぐち設備	☎ 0296-55-0828

TEL:0296-58-5111・55-1111・75-3111  
FAX:0296-58-5115

ホームページ <http://www.city.sakuragawa.lg.jp>  
Eメール [info@city.sakuragawa.lg.jp](mailto:info@city.sakuragawa.lg.jp)

### 消防出動件数

10月発生件数

【火災・消火】 7件（45件）

【救急・救助】 118件（1,256件）

（ ）内は1月1日からの累計

桜川消防署

### 交通事故件数

10月発生件数

【件数】 15件（238件）

【死亡】 1件（1件）

【負傷者】 17件（323件）

（ ）内は1月1日からの累計

桜川警察署

### 人口と世帯

11月1日現在

【男】 23,659人（-24）

【女】 24,209人（-37）

【計】 47,868人（-61）

【世帯】 14,847世帯（+10）

（ ）は対前月増減