

おしらせ版 10

No.98
2009
/15

健康・福祉

新型インフルエンザについて ～シリーズ②～

健康推進課

どのように感染するの？

主な感染経路は、飛沫感染ひまつかんせんと接触感染です。

・飛沫感染：感染した人の咳・くしゃみ・つばなどの飛沫とともに放出されたウイルスを健康な人が吸引することによって感染します。

・接触感染：感染した人がくしゃみや咳を手で抑えた後や、鼻水を手で拭いた後に、机、ドアノブなどに触れた所にウイルスが付着し、その付着したウイルスに健康な人が手で触れ、その手で目や鼻、口に再び触れることにより、粘膜・結膜などを通じて体内に入り感染する場合があります。

かかったかなと思ったら？

事前に電話連絡のうえ、かかりつけの医師に相談してください。また、かかりつけの医療機関がない場合は、次の相談窓口にお電話ください。

■相談先／健康推進課【平日

8時30分～17時30分（☎5815111・7513111）、

筑西保健所【平日 8時30分

～17時30分（☎029612413911）、県庁【休

日 8時30分～17時30分（☎029130114001）

※早期に適切な治療を受ければ、恐れる必要はありません。

高齢者インフルエンザ予防接種

健康推進課

対象者／接種希望者のみ

・桜川市に住所を有する方で、接種日に65歳以上の方（※対象の方には、受診券（ハガキ）を郵送いたします。）

・60歳以上65歳未満で、心臓、肝臓、呼吸器、ヒト免疫不全ウイルスによる免疫の機能に障害がある方（医師の診断書または身体障害者手帳1級程度が必要）

■期間／10月1日～平成22年

1月31日

■公費負担額／2,000円

（接種料金が2,000円を超える場合は差額および予診のみの場合は自己負担となります。）

■持参物／受診券（ハガキ）、健康保険証

接種方法

・医療機関または施設に直接お申し込みください。

・医療機関または施設から配布される予診票裏面の「インフルエンザワクチンの予

防接種を受ける方へ」を良くお読みになり、正確に予診票に記入してください。

※都合により記事掲載が遅れ、ご迷惑をおかけしました。

■問合先／健康推進課（☎5815111・7513111代表）

●●●●●●

市民公開講座

『医師会フォーラム』

健康推進課

■日時／11月29日（日） 10時～12時（受付9時30分）

■場所／岩瀬福祉センター

■演題／「あなたの血管を若く保つコツ～メタボリックシ

ンドルームや糖尿病の真実」

■講師／筑波大学大学院人間総合科学研究所 内分泌代謝・糖尿病内科 小林和人

先生

■参加料／無料

■申込期限／11月13日（金）

（お電話または健康推進課窓口でお申し込みください）

■問合せ・申込先／健康推進課（☎5815111・7513111、内線2352）

●●●●●●

出産育児一時金の直接支払制度について

国保年金課

平成21年10月から、出産育児一時金が42万円（産科医療補償制度に加入していない医療機関での出産は39万円）に引き上げられる（平成23年3月末までの暫定措置）とともに、「出産育児一時金の直接支払制度」が始まりました。

この制度により、出産費用を国保から直接医療機関などへ支払うことができるようになりました。

※出産費用が42万円未満の場合は差額が支給され、42万円を超える場合は、超えた額が窓口で請求されます。

・これまでと同じく、出産後に出産育児一時金を国保に請求することもできます。

■問合先／国保年金課（☎5815111・7513111、内線2245）

●●●●●●

国保・医療・介護なんでも電話相談室

茨城県社会保険推進協議会

■日時／10月31日(土)・10時～16時
■受付電話番号
☎029122810600
☎029122810602

■回答者／ケアマネージャー、ケースワーカー、医療・福祉団体スタッフ
■相談料／無料
■相談内容／医療や介護サービスの利用で困っていること、費用や保険料負担で困っていること、負担軽減策など

■問合せ先／茨城県社会保険推進協議会(☎029182317930・FAX02917930・PAX02918221341)
●●●●●●●●●●

歯の何でも電話相談

県保険医協会

11月8日の「いい歯の日」にちなんで、歯科医師による「歯の何でも電話相談」を行います。

■日時／11月8日(日) 13時～16時 ※相談無料
■相談内容／治療内容・歯の健康相談・治療費・医療機関

婚・出産・子育てに関するメッセージを積極的に発信するキャンペーンを11月に実施します。
子育て(親子のきずな)フォーラムの開催
■日時／11月15日(日)(第3日曜日:家庭の日、家族の日)・13時30分～16時30分
■会場／水戸市民会館
■入場料／無料(全席自由)
■内容／「親への応援メッセージ」表彰式、子守唄コンサート、朗読劇、子育てに関するトークショー
※ご来場の皆様に子守唄のCDプレゼント
・キッズルームを用意しています。(要予約)

いばらき子育て家庭優待制度協賛店舗などにおける特別優待の実施
■期日／11月15日(日)(第3日曜日:家庭の日、家族の日)
■場所／公立施設(公園・博物館など)、優待協賛店舗(共同店舗のみ)
■問合せ・申込先／茨城県保健福祉部子ども家庭課(☎029130113261)
●●●●●●●●●●

の紹介などについて

■受付電話
☎029182317930
☎029183510737
■問合せ先／茨城県保険医協会(☎029182317930)
●●●●●●●●●●

人工肛門・人工膀胱保有者のためのオストミー講習会

(社)日本オストミー協会

オストメイト(人工肛門・人工膀胱保有者)社会適応訓練事業の一環として、オストメイト講習会を開催します。

■日時／11月15日(日) 10時～14時30分
■場所／古河市福祉の森会館2階研修室(古河市新久田町27111)
■内容／①講演会および相談会(講師:小野田里織WOC看護師) ②オストメイト同士の懇談会 ③ストリーマ用装具展示・説明

■参加費／1,000円(昼食代含む)
■申込締切／11月8日(日)
■申込み・問合せ先／日本オストミー協会茨城県支部 西部地区センター 総務 鈴木徳

茨城県最低賃金10月8日から改定

茨城労働局

茨城労働局では、茨城県最低賃金を時間額678円(改正前676円:引上げ額2円)に改正しました。この最低賃金は、平成21年10月8日から適用されます。

最低賃金制度は、最低賃金法に基づき国が賃金の最低限度を定め、使用者は、その最低賃金額以上の賃金を労働者に支払わなければならない制度です。
■問合せ先／茨城労働局労働基準部賃金室(☎029122416216)
●●●●●●●●●●

電話加入権公売のお知らせ

筑西県税事務所

電話加入権の公売を実施します。電話の新規設置や増設をお考えの方、ぜひご参加ください。

■日時／10月29日(木) 11時～11時10分(入札時間)
■場所／筑西県税事務所(筑西市二木成615筑西合同庁舎内)
●●●●●●●●●●

男(古河市仁連125111・☎028017616511)

お知らせ

市長と語ろう!「市民の日」

秘書広報課

皆さんの声を行政に反映するために、市長と語り合ってみませんか。話題はなんでも結構です。

皆さんの声をお越しをお待ちしております。

■日時／10月26日(月) 9時～12時・13時～16時
■場所／岩瀬庁舎1階会議室
■問合せ先／秘書広報課(☎5815111・7513111、内線1268)
※今回の『市民の日』は11月25日(水)に大和庁舎で行います。

●●●●●●●●●●

教育ローンと利子補給制度のお知らせ

商工観光課

「つぎきの教育ローン」融資額/最高5百万円(労働

金の会員の方1千万円まで)一括融資または分割融資

■返済期間/最長10年
別途、元金据置期間(最長5年)が設定できます。

■金利/平成21年10月15日現在、1.7%～2.2%(固定金利型)別途保証料0.7%～1.2%

育英基金の利子補給制度

茨城県勤労者育英基金とは、勤労者の教育費の負担軽減を目的に、茨城県・市町村・中央労働金庫が出資をしてくられた団体です。

■利子補給制度/在学中(最長4年以内)お子様一人あたり百万円(二世帯3百万円)までの融資に対し、年1%の利子補給を受けることができます。

■対象者/県内居住者または県内の事業所に勤務している方
■問合せ先/商工観光課(☎5815111・7513111、内線3151)
中央労働金庫下館支店(☎029612415221)
茨城県勤労者育英基金(☎029123110235)
●●●●●●●●●●

県政出前講座のご案内

茨城県では、市町村や各種団体などと連携・協力し、結

いばらき結婚・子育てわくわくキャンペーン

茨城県子ども家庭課

■問合せ先/インターネット 浅沼まで(☎0901314014865)
■問合せ先/アイネット
毎年11月1日から17日は「税を考える週間」となっております。

税

税務相談会の開催

税務課

恒例となりました、関東信越税理士会下館支部の税務相談会を開催します。

お気軽にご相談ください。
■日時／11月12日(木) 10時～12時・13時～16時
■場所／桜川市役所 岩瀬庁舎
■相談内容／事業、土地建物の売買、相続税など税務に関すること
■費用／無料
■問合せ先／関東信越税理士会下館支部(☎029617018090)
●●●●●●●●●●

税を考える週間

「一般公開!講演会」

(社)下館法人会

NTT東日本では、地球環

古い電話帳の回収でグリーンな街づくり!

NTT東日本

停電防止のお願い

東京電力下館支社

「農事用ビニール、防虫ネットなどの送電線への飛来付着」や「移動式クレーンなどの送電線への接近」による停電事故などにご注意ください。

※故意や過失により送電線に付着または接近し「停電事故」が発生した場合は、被害を受けたお客様から責任を問われる場合があります。

■問合せ先/東京電力下館支社送電保守グループ(〒30818540・筑西市下岡崎31113・☎029612513860)
●●●●●●●●●●

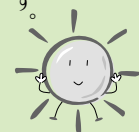
NTT東日本

NTT東日本では、地球環

公民館から

「読み聞かせ」のお知らせ

■内容／紙しばい・絵本を中心にした読み聞かせです。



岩瀬中央公民館	大和中央公民館	真壁中央公民館
おはなしの小箱	おはなしの広場	おはなしぶんこ
朗読の会：虹	ひばりの会	読み聞かせの会：たんぼぼ
10月24日(土) 14時～15時	10月17日(土) 14時～15時30分	10月24日(土) 11時～11時30分
紙芝居：天からのおくりもの りすせんせいは、はいしゃさん 絵本：パパ、おつきさまとって! ないた ほか ちゃぐりんタイム：手あそび	紙芝居：ごんぎつね 絵本：おもをどうぞ ブーのみるゆめ ちゃぐりんタイム： みんなであそぼ!	紙芝居：おかでのおつかい 絵本：どうぶつのおさかさま なあに きがくれたおくりもの その他：手あそび
場所／3階 研修室	場所／1階 和室	場所／真壁庁舎3階 図書室
問合先／岩瀬中央公民館 ☎ 0296-75-0344	問合先／大和中央公民館 ☎ 0296-58-7117	問合先／文化生涯学習課公民館係 ☎ 0296-55-1111
※幼児については、保護者同伴、お子様の送迎は必ずご家族の方をお願いします。		

発行 / 桜川市 編集 / 市長公室秘書広報課
〒309-1293 茨城県桜川市羽田1023番地

11月の市営水道 漏水修理当番表



■問合先／水道課 ☎58-5111・75-1311・内線3262
※給水装置の新設・増設・改造の工事は、市指定工事業者にお
願いしてください。

月・日・曜	岩瀬地区工事店	真壁地区工事店	大和地区工事店
11月1日(日)	(株)マルニ工業 ☎ 0296-75-1848	石川設備 ☎ 0296-55-1084	(有)深谷設備 ☎ 0296-58-5697
3日(火)	深谷ポンプ工業 ☎ 0296-75-5441		
7日(土)	(株)大橋工業 ☎ 0296-75-0670	やぐち設備 ☎ 0296-55-0828	(有)古橋商店 ☎ 0296-58-5222
8日(日)	(株)岩瀬双葉 ☎ 0296-76-1561		
14日(土)	(有)藤田管工 ☎ 0296-75-0324	成和工業(株) ☎ 0296-55-4445	鈴木屋 ☎ 0296-58-5020
15日(日)	(株)信山電機 ☎ 0296-75-3427		
21日(土)	(株)マルニ工業 ☎ 0296-75-1848	(有)たばやし ☎ 0296-54-0453	飯島商店 ☎ 0296-58-5618
22日(日)	伊藤設備工事 ☎ 0296-76-0421		
23日(月)	深谷ポンプ工業 ☎ 0296-75-5441		
28日(土)	(株)岩瀬双葉 ☎ 0296-76-1561	郡司設備 ☎ 0296-55-2465	増淵商店 ☎ 0296-58-6294
29日(日)	(有)奥村工業 ☎ 0296-75-2449		

TEL:0296-58-5111・55-1111・75-3111
FAX:0296-58-5115

ホームページ <http://www.city.sakuragawa.lg.jp>
Eメール info@city.sakuragawa.lg.jp

消防出動件数

9月発生件数

【火災・消火】 6件 (38件)
【救急・救助】 113件 (1,138件)
()内は1月1日からの累計

桜川消防署

交通事故件数

9月発生件数

【件数】 7件 (223件)
【死亡】 0件 (0件)
【負傷者】 11件 (306件)
()内は1月1日からの累計
桜川警察署

人口と世帯

10月1日現在

【男】 23,683人 (- 17)
【女】 24,246人 (- 37)
【計】 47,929人 (- 54)
【世帯】 14,837世帯(- 6)
()は対前月増減