

子どもたちの幸せを育てる桜川市

～平成20年度 桜川市次世代育成支援行動計画の取り組み状況～

少子化の流れを変え、子育てしやすい環境をつくるために、平成15年7月に「次世代育成支援対策推進法」が制定されました。これにより、すべての自治体に次世代育成支援の行動計画を策定することが義務付けられ、平成17年度から10年間の集中的・計画的な取り組みを推進することになりました。

桜川市では、この法律と少子化の現状を踏まえて「次世代育成支援行動計画」を策定しました。平成20年度行動計画の取り組み状況について、平成21年7月10日に「次世代育成支援対策地域協議会」を開催し、協議しました事業実績の一部を下記のとおりお知らせいたします。

● 行動計画の方針

基本理念	子どもたちの幸せを育てる桜川市	
基本方針	<ul style="list-style-type: none"> 子どもたちの幸せで健やかな成長のために 地域社会ぐるみで見守り応援する子育て 	<ul style="list-style-type: none"> 子どもと保護者のための、地域の保育と教育
基本目標	<ul style="list-style-type: none"> 子どもと母親の健康の確保 小児医療の充実 ひとり親家庭等の自立支援の推進 地域における子育て支援サービスの充実 児童健全育成の取り組みの推進 子どもの生きる力の育成に向けた学校の教育環境等の整備 良質な住宅の確保 子どもの交通安全を確保するための活動の推進 	<ul style="list-style-type: none"> 思春期保健対策の充実 児童虐待防止対策の充実 障害児施策の充実 保育サービスの充実 次代の親の育成 家庭や地域の教育力の向上 安全で安心なまちづくりの推進 子どもを犯罪等の被害から守るための活動の推進

● 施策の展開

事業名	事業概要	目標値	初期値	現状
		H21年度	H16年度	H20年度
健康相談	子育て相談を月1回定例開催 3～5か月児育児相談 年12回（ブックスタート導入）	継続 参加率95%	実施 参加率90%	継続実施 参加率84%
赤ちゃんふれあい交流事業	市内の小中学校を対象にH16年10月からクラス毎に実施 内容（妊婦シミュレーター、体験人形での育児シミュレーション）	継続	実施	継続実施
小児救急医療体制の整備	夜間、日曜、祝日、年末年始に小児救急外来を実施し、小児救急医療体制の充実を図る。 県西総合病院 筑波メディカルセンター病院 夜間平日午後6時から午後7時（月・火・金） 夜間平日午後6時から午後10時（毎日） 第2・4土曜日9時～9時半までに連絡 日・祝日・年末年始 事前に電話申込み 休日 9時半までに来院	継続	実施	継続実施
要保護児童への対応	家庭児童相談室を窓口として、民生委員・児童委員・学校・警察・庁内関係課等との連携の中で、虐待の予防早期発見、早期対応を図る。	地域協議会の設置	未実施	実施 地域協議会の設置
児童扶養手当給付支援事業	父母の離婚等により、児童を養育している母子家庭等に対し、児童の健やかな成長を願って支給する。	継続	実施	継続実施
特別児童扶養手当支給事業	身体や精神に障害のある児童を家庭で介護している者に支給する。	継続	実施	継続実施
放課後児童健全育成事業の推進	小学校1年生から3年生までの児童に対し、放課後学校の余裕教室等に指導員を配置して適切な遊びや生活の場を与える健全育成事業。	6カ所	1カ所	5カ所
子育て支援センター事業	乳幼児及びその保護者が相互の交流を行う場所を開設し、子育ての不安感等を緩和し、子どもの健やかな育ちを促進する。	実施	未実施	1保育園
児童手当等給付支援事業	小学校終了前の児童を養育している者へ児童手当等を支給し、児童の健全な育成を図る。	継続	実施	継続実施
職場体験事業	中学校2年生を対象に、地域の商店や事業所等の協力を得て、職場体験を行うことにより、他人との関わりや思いやり、社会のルールを学ぶ。	継続	全中学校	継続実施 全中学校
青少年を取り巻く環境浄化運動	青少年育成桜川市民会議・関係機関・青少年相談員・各団体の協力で地域ぐるみの啓発活動として実施。（違法ビラ・捨て看板の撤去等）	継続	実施	継続実施
学校評議員制度の充実	保護者や地域の方々の意見を幅広く聞き、学校が家庭や地域と連携しながら特色のある教育活動を目的として、各小中学校に学校評議員制度を導入した。	継続	実施	継続実施
青少年健全育成活動	わくわくサタデーふれあい事業（岩瀬地区）・ふれあいチャレンジ塾（大和地区）・コミュニティースクール事業（真壁地区）	継続	実施	継続実施
良質な住宅の整備	地域の子育て環境整備の一環として、市営住宅の整備を推進し、今後の建替事業に伴い、手摺り、床段差の解消やエレベーターの設置及び児童遊園を設置していく。	御領西住宅 全体3棟36戸	御領西住宅 1棟12戸	御領西住宅 全体3棟36戸
子どもに配慮した公園事業	児童公園を岩瀬地区2ヶ所・真壁地区4ヶ所設置しているほか、地区公園をはじめ街区公園などを設置しており、定期的な遊具の点検を行いながら安全管理に努めている。	継続	実施	継続実施
登下校時の交通安全指導	登校時は、集団登校しており、保護者の協力を得て立哨指導をしている。下校時においては、新入学時の下校指導や一斉下校を行っている。	継続	実施	継続実施
連れ去り防止対策	子供の安全を確保するために防犯ブザーを携帯（全児童・生徒へ配布）し不審者や危険から身を守るとともに、危険等に遭遇したときは、子ども110番に駆け込むように指導している。	継続	実施	継続実施

- 受講料／15,000円（教材費別）
- 申込期間／10月5日～16日
- パソナ『Excel』習得講座
- 実施日／11月2日～12月21日（毎週月・水曜日・全14回（11月23日は除く））18時30分～21時30分
- 定員／20人
- 受講料／20,000円（教材費別）
- 申込期間／10月13日～26日
- 【Word】で簡単な文書作成講座
- 実施日／11月7日～12月12日（毎週土曜日・全6回）9時～正午
- 定員／20人
- 受講料／6,000円（教材費別）
- 申込期間／10月1日～26日
- 年賀状作成講座
- 実施日／11月21日～12月12日（毎週土曜日・全4回）13時～16時
- 定員／20人
- 受講料／4,000円（教材費別）
- 申込期間／10月5日～11月6日
- 問合せ・申込先／筑西地域職業訓練センター（桜川市下泉62511・☎0296

イベント

- 175-1254
- 桜川市民祭 in いわせ「世界みかけ石引き選手権大会」参加者募集
- 日時／11月1日（日）9時～（予備日3日（祝））
- 場所／桜川市総合運動公園「多目的グラウンド」
- 参加料／無料
- チーム／一般・女性・中学生の部 各3人1組
- ※一般・中学生の部の性別指定はありません。
- 内容／一般の部220kg、女性・中学生の部100kgのみかけ石を3人1組で25m引き、その速さを競います。
- 申込先／真壁庁舎商工観光課、大和・岩瀬庁舎総合窓口
- 応募締切／10月20日（火）
- 問合せ／商工観光課（☎5815111・7513111、内線3152）

「まほろばツリーングデート」参加者募集

- いばらき出会いサポートセンター
- 日時／11月7日（土）10時～15時（受付・9時30分～）
- ※雨天の場合は翌日
- 集合場所／大和ふれあいセンター「シトラス」
- 内容／大和の田園風景の中、サイクリングやパークューなどアウトドアを楽しむパーティーです。
- 募集人員／男性12人・女性12人
- 対象者／男女とも40歳以下の独身の方
- 参加費／男性4,000円 女性2,000円
- 申込開始／10月6日
- 問合せ・申込先／いばらき出会いサポートセンター（☎02912241888）
- 日時／11月22日（日）9時～15時
- 場所／県西総合公園

「プリンスアイスワールド2009 in 笠松」開催

- 募集期間・募集数／10月1日～14日（必着）・80組
- ※応募者多数の場合は抽選
- 対象者／筑西広域圏内在住の18歳以上の方（業者の方は出店不可）
- 出店費用／1,000円
- 内容／生活不用品の販売（生物・食物・自作加工品の販売およびくじ引き行為は不可）
- 申込方法／往復はがきに氏名、年齢、電話番号、出店内容を記入のうえ、県西総合公園内筑西広域イベント実行委員会あて郵送。
- ※申込みは、1件（1家族）1通まで
- 返信用はがきに宛先の無いものは無効です。
- 公開抽選日／10月19日（月）15時
- 問合せ・申込先／県西総合公園管理事務所（〒30911127 筑西市桑山2818・☎029615715631）
- 日時／11月28日（土）・29日
- 笠松運動公園管理事務所

公演内容

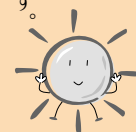
- 公演内容
- 国内外のトップスターたちが、音と光に彩られたスケートリンクで世界水準の華麗な滑りを披露する銀盤のエンターテインメントショーです。
- 料金／A席：5,000円
- チケット取扱所／笠松運動公園管理事務所・ローソンチケット・水戸京成百貨店プレイガイド
- ※9月12日から発売中
- 問合せ／笠松運動公園管理事務所（☎029120210808）
- 日（日） 1日2公演
- ※両日とも第1回目（11時30分～13時30分）・第2回目（15時30分～17時30分）
- 会場／笠松運動公園
- 出演者／八木沼純子 with hプリンスアイスワールド チーム、荒川静香、本田武史、浅田舞ほか



公民館から

「読み聞かせ」のお知らせ

■内容／紙しばい・絵本を中心にした読み聞かせです。



岩瀬中央公民館	大和中央公民館	真壁中央公民館
おはなしの小箱	おはなしの広場	おはなしぶんこ
朗読の会：虹	ひばりの会	読み聞かせの会：たんぼぼ
9月26日(土) 14時～15時	9月はお休みです	9月26日(土) 11時～11時30分
紙芝居：ふるやのもり おひやくしょうとめ うし 絵本：さるのオズワルド つるのおんがえし ほか ちゃぐりんタイム： うたってあそぼう	次回は、10月17日(土) 予定です。	紙芝居：けいろうのひ 絵本：ねずみのすも あなたがとってもかわい ぐりとぐらとすみれ ちゃん その他：手遊びなど
場所／3階 研修室		場所／真壁庁舎3階 図書室
問合先／岩瀬中央公民館 ☎ 0296-75-0344	問合先／大和中央公民館 ☎ 0296-58-7117	問合先／文化生涯学習課公民館係 ☎ 0296-55-1111
※幼児については、保護者同伴、お子様の送迎は必ずご家族の方をお願いします。		

発行／桜川市 編集／市長公室秘書広報課
〒309-1293 茨城県桜川市羽田1023番地

10月の市営水道 漏水修理当番表



■問合先／水道課 ☎58-5111・75-3111・内線3262
※給水装置の新設・増設・改造の工事は、市指定工事業者にお
願いしてください。

月・日・曜	岩瀬地区工事店	真壁地区工事店	大和地区工事店
10月3日(土)	伊藤設備工事 ☎ 0296-76-0421	(有) 稲見工業 ☎ 0296-54-1004	飯島商店 ☎ 0296-58-5618
4日(日)	深谷ポンプ工業 ☎ 0296-75-5441		
10日(土)	(有) 奥村工業 ☎ 0296-75-2449	稲見設備工業 ☎ 0296-55-2199	増淵商店 ☎ 0296-58-6294
11日(日)	(有) 雨谷工業 ☎ 0296-75-5501		
12日(月)	(株) マルニ工業 ☎ 0296-75-1848		
17日(土)	渡辺工業(株) ☎ 0296-75-5421	猪野設備工業 ☎ 0296-55-3910	(有) 猪野設備 ☎ 0296-58-5461
18日(日)	(株) 大橋工業 ☎ 0296-75-0670		
24日(土)	深谷ポンプ工業 ☎ 0296-75-5441	(株) 平井商店 ☎ 0296-55-0178	成田井戸工業 ☎ 0296-58-5102
25日(日)	(有) 藤田管工 ☎ 0296-75-0324		
31日(土)	(有) 雨谷工業 ☎ 0296-75-5501	石川設備 ☎ 0296-55-1084	(有) 深谷設備 ☎ 0296-58-5697

TEL:0296-58-5111・55-1111・75-3111
FAX:0296-58-5115

ホームページ <http://www.city.sakuragawa.lg.jp>
Eメール info@city.sakuragawa.lg.jp

消防出動件数

8月発生件数
【火災・消火】 0件 (32件)
【救急・救助】 125件 (1,025件)
()内は1月1日からの累計
桜川消防署

交通事故件数

8月発生件数
【件数】 19件 (216件)
【死亡】 0件 (0件)
【負傷者】 39件 (295件)
()内は1月1日からの累計
桜川警察署

人口と世帯

9月1日現在
【男】 23,700人 (- 17)
【女】 24,283人 (- 5)
【計】 47,983人 (- 22)
【世帯】 14,843世帯(- 1)
()は対前月増減



この広報紙は、環境保護のために古紙配合率100%の再生紙と植物性大豆油インキを使用しています