

おしらせ版

3

No.84
2009
/15

健康・福祉

平成21年度健康診査申込について

健康推進課

平成17年度に5年間の健康診査の希望調査を行ったところですが、申込されていない方や新たに健診該当年齢になられた方、転入・転居された方は申込みをお願いします。また、健診内容の変更や取り消しされる方もご連絡ください。

■申込の必要な健診

- ・若年者健診（30～39歳）
 - ・結核・肺がん検診（40歳以上）
 - ・胃がん・大腸がん検診（40歳以上）
 - ・子宮・乳がん検診（20歳以上の女性）
 - ・骨粗しょう症検診（20～69歳）
- ※年齢は平成22年3月31日現在のものです。
※昨年4月から「ミニドック」・「住民健診」の基本健康

診査の部分が特定健康診査に変わりました。40～74歳の方は加入されている医療保険者の指定する医療機関などで実施するようになります。

※各種健診内容・日程などの詳細は平成21年度健康カレンダーをご覧ください。

■申込先／岩瀬庁舎健康推進課、大和・真壁庁舎総合窓口課

※お電話の場合は、健康推進課までご連絡ください。

■問合せ／健康推進課（☎5815111・7513111、内線2355）

妊婦健康診査受診票交換のお知らせ

健康推進課

4月1日から妊婦健康診査を公費負担で利用できる回数が、5回から14回になります。すでに妊婦健康診査受診票を交付されている方は妊娠週数に応じて交換いたします。ご不明な点がありましたら

お問合せください。

■問合せ／健康推進課（☎5815111・7513111、内線2355）

-
-
-
-
-

家庭生活支援員の登録者を募集します

茨城県母子寡婦福祉連合会 母子福祉センター

母子家庭や父子家庭および寡婦の方が、自立のための修学や、急な疾病などのために生活援助や保育サービスが必要な場合に、母子家庭などの自宅において身の回りの世話を行なったり、支援員の自宅で子どもを預かるサービスを行なう家庭生活支援員を募集いたします。

■支援の内容

〔生活援助〕

母子家庭等の自宅における食事や身の回りの世話、住居の掃除、生活必需品等の買物、医療機関等との連絡

〔子育て支援〕

家庭生活支援員の自宅等における乳幼児の保育
※支援を希望する方は、事前に岩瀬庁舎児童福祉課を通じて県に登録してください。

■資格要件

〔生活援助〕 ホームヘルパー3級以上

〔子育て支援〕 保育士

■手当／生活援助や子育て支援のサービスを行なった場合、時間数に応じ報償費が支給されます。

■申込方法／家庭生活支援員登録申請書に必要事項を記入のうえ、証明書の写しを添えてファックスまたは郵送でお申込みください。

※登録用紙は岩瀬庁舎児童福祉課にあります。

■問合せ・申込先／茨城県母子寡婦福祉連合会 母子福祉センター（〒310-0006 5水戸市八幡町11-52・☎029122118497・FAX029122118618）

国保・医療・介護なんでも電話相談室

茨城県社会保障推進協議会

■日時／4月11日（土） 10時～16時

■電話番号／029182317930

■回答者／ケアマネージャー、ケースワーカー、医療・福祉団体スタッフ

■相談料／無料

■相談内容／医療や介護サービスの利用で困っていること、費用や保険料負担で困っていること、負担軽減策など

〔案〕、助成制度〔案〕をまとめて参りました。

この度、市民の皆様、都市計画決定をするための説明会を次の通り開催いたします。

- 期日／4月5日(日) 10時～12時
- 場所／大和公民館大会議室
- 内容／伝統的建造物群保存地区の都市計画決定について
- 問合せ／文化生涯学習課 (☎58-5111・751311、内線3223)

不動産鑑定士による不動産無料相談会

〔社〕茨城県不動産鑑定士協会

不動産鑑定士が、不動産の価格などの相談に無料でお応えいたします。

- 日時
- 【水戸会場】4月1日(水) 9時30分～12時
- 【土浦会場】4月3日(金) 9時30分～12時
- 場所
- 【水戸会場】水戸市中央1-4-1 水戸市役所1Fロビー
- 【土浦会場】土浦市大和町9

第12回花の写真コンテスト作品募集

岩瀬「花いっぱい運動」推進協議会

■募集要項／桜川市内で撮影された、花のある風景を題材とした作品を募集いたします。

- 応募規定
- ・キャビネサイズ(2L)とします。
- ・平成21年に撮影されたもので、未発表のものに限りません。
- ・作品の裏側に応募票を添付してください。
- ・一人5点まで応募できます。

募集

2009『ひまわり号』参加者募集

社会福祉課

『ひまわり号』は「一度でいいから列車に乗ってみたい。」「旅を試してみたい。」という障害者の願いを実現するために始まった友情列車です。

- 日程／6月6日(土)
- 場所／東武動物公園
- 会費
- ・大人4,900円
- ・子供3,000円(4歳～小学校入学前350円)
- ※夕食有り
- ※ボランティアの参加も募集いたします。
- 定員／障害者を持っている方150人、同伴者・ボランティア150人
- 申込期限／4月30日(木)

1 ウララビル5F 茨城県南生涯学習センター小講座室1

■問合せ／(社)茨城県不動産鑑定士協会 (☎029124611222)

「筑波山の写真」募集

筑西広域市町村圏事務組合

組合広報紙「ちくせい」の表紙を飾る、筑西広域圏(桜川市・筑西市・結城市)から見た筑波山の写真を募集いたします。

- 募集要項
- ・広域圏内で撮影した春夏秋冬の筑波山(以前に撮影したもので可)
- ・L版以上のカラープリント版(縦横可)の裏面に、撮影場所・撮影年月日・住所・氏名(ふりがな)・年齢・電話番号を明記して、持参または郵送。
- ・一人何枚でも応募できます。
- ・採用された場合、撮影者の意図に反し、絵柄の一部を

※申込用紙は岩瀬庁舎社会福祉課・桜川市社会福祉協議会の窓口にあります。

■問合せ・申込先／社会福祉課 (☎58-5111・751311、内線2314) 桜川市社会福祉協議会 (☎029617611347代表)

国税専門官募集

下館税務署

■受験資格

- 【昭和55年4月2日～63年4月1日生まれの方】
- 【昭和63年4月2日以降生まれの方で次に掲げる方】
- ①大学を卒業した方および平成22年3月までに大学を卒業見込みの方
- ②人事院が①に掲げる者と同等の資格があると認める方
- 試験の程度／大学卒業程度
- 受験申込期間／4月1日(水)～14日(火)
- ※4月14日までの通信日付印有効
- 申込先／希望する第1次試験地を所轄する国税局または国税事務所
- 試験日
- ・第1次試験／6月14日(日)
- ・第2次試験／7月21日(火)

カットして掲載する場合があります。

・使用作品の著作権は当組合に帰属し、応募作品は返却いたしません。

- 応募締切／5月22日(金) 必着
- 問合せ・応募先／筑西広域市町村圏事務組合 企画財政課 (〒30810803 筑西市直井1076・☎029612217979)

「子育てサロン」を開催

桜川市更生保護女性会 大和支部

「地域のみんなで子育て」をキャッチフレーズに、子ども・親同志の触れ合いと相談の場「子育てサロン」を開催いたします。

- 募集要項
- ・皆さんお誘い合わせのうえご参加ください。
- 日程／4月15日から毎月第3水曜日・9時30分～11時30分(4月～3月まで)
- 場所／大和健康増進センター
- 参加費／無料
- 対象者
- ・子ども(乳幼児から)と親(家族を含む)

～28日(火)のいずれか1日(第1次試験合格通知書で指定する日時)

■試験地

- ・第1次試験 高崎市、さいたま市、新潟市、松本市ほか
- ・第2次試験 さいたま市ほか
- 合格発表／第1次試験合格者 7月7日(火)
- 最終合格者 8月21日(金)
- 採用予定数／全国で約1,000人(平成20年末現在の)ものであり、変動する場合があります
- 問合せ／関東信越国税局 人事第二課 試験係 (☎048160013111)

自衛官募集

自衛隊茨城地方協力本部

- 幹部候補生
- 受付期間／4月上旬～5月上旬
- 応募資格
- ・20歳以上で26歳未満の方(大学院修士課程修了者は26歳未満)
- ※22歳以上の方は、大学を卒業した方および平成22年3月までに大学を卒業見込みの方

「稚児行列」参加者募集

桜川磯部稲村神社

名勝「桜川」の桜まつりに稚児行列(桜川磯部稲村神社から磯部桜川公園まで)を行ないます。

- ・かわいい稚児姿に装い、子どもの成長祈願、無病息災、智徳成就などを祈願します。(市外の方も参加できます)
- 日時／4月11日(土) 10時集合、11時斎行
- ※雨天、翌12日(日)に順延
- 集合／桜川磯部稲村神社
- 参加費／1万円(貸し袋束代、足袋、草履、記念写真含む)
- 申込締切／4月6日(月)
- 問合せ・申込先／桜川磯部稲村神社 (☎029617512838)

峰寺山ハイキング参加者募集

高齢者はつらつ百人委員会

・関東の清水寺「西光院」にお参りしよう

■試験日程／受付時にお知らせします。

■初任給／212,700円

- 期末手当／年2回 6月・12月
- ※入隊後一年で3等陸・海・空尉に昇任(大学院修士課程修了者は2尉)
- 予備自衛官補(一般)(技能)
- 受付期間
- ・1月上旬～4月上旬
- ・7月上旬～10月上旬
- 応募資格
- (一般) 18歳以上34歳未満
- (技能) 18歳以上で保有する技能に応じ53～55歳未満
- 訓練召集手当／日額7,900円(訓練参加日数分支給)
- ※技能とは、医療・語学・車両整備士等の専門技術者のことを指します。
- 問合せ／自衛隊茨城地方協力本部 筑西地域事務所(筑西市乙1040・☎029612217239)

平成21年度学院生募集

県立筑西産業技術専門学院

- 募集訓練科・訓練期間
- ・溶接科(1年)
- 応募資格／中学校を卒業し

～関東の清水寺「西光院」にお参りしよう

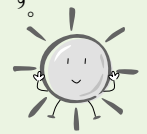
■日時／3月30日(月) 9時30分～15時

- 集合場所／茨城県フラワーパーク(石岡市下青柳)
- 受付／9時～9時30分まで(時間厳守)
- 行程／フラワーパーク↓小幡中宿↓峰寺山(西光院)↓小幡↓フラワーパーク(歩行距離 約15km)
- 定員／100人
- 対象者／概ね50歳から70代までの方
- 参加費／200円(当日受付時にいただきます。)
- 持ち物／昼食、飲み物、シート、手袋、雨具、杖、帽子、タオル、健康保険証の控えなど
- 申込方法／往復はがきまたは封書にて「峰寺山参加希望」と明記のうえ、郵便番号、住所、氏名、年齢、電話番号を記入して申込みください。
- 申込締切／3月23日(月)
- 問合せ・申込先／石倉輝男(〒30010845・土浦市乙戸南1-24-124/☎02918421857)

公民館から

「読み聞かせ」のお知らせ

■内容／紙しばい・絵本を中心にした読み聞かせです。



岩瀬中央公民館	大和中央公民館	真壁中央公民館
おはなしの小箱	おはなしの広場	おはなしぶんこ
朗読の会：虹	ひばりの会	読み聞かせの会：たんぼぼ
3月28日(土) 14時～15時	3月28日(土) 14時～15時30分	3月・4月は開館準備のため お休みです。
紙芝居：さくらさん けやきさん オズのまほうつかい 絵本：いまなんじ？ きこえてくるよ エプロンシアター： おおきなかぶ ちゃぐりんタイム： おり紙「紙ひこうき」	紙芝居：みにくいあひるのこ 絵本：白雪姫 にじのあしもと かたり：むかしばなし その他：みんなであそぼ！	いつも、読み聞かせ「おはなしぶんこ」 を楽しみにしていた皆様には、大変 ご迷惑をお掛け致します。 ただいま事務所の引越しをして おります。5月1日(金)から真壁庁 舎3階会議室にて、図書の貸し出し 業務を行い、同会場で、読み聞かせ「お はなしぶんこ」も開催予定です。お 楽しみに！
場所／3階 研修室	場所／1階 和室	問合先／真壁中央公民館 ☎ 0296 - 55 - 0159 文化生涯学習課 ☎ 58 - 5111
問合先／岩瀬中央公民館 ☎ 0296 - 75 - 0344	問合先／大和中央公民館 ☎ 0296 - 58 - 7117	
※幼児については、保護者同伴、お子様の送迎は必ずご家族の方をお願いします。		

4月の市営水道 漏水修理当番表

■問合先／水道課 ☎ 58-5111・75-3111・内線3262
※給水装置の新設・増設・改造の工事は、市指定工事業者にお
願いしてください。



月・日・曜	岩瀬地区工事店	真壁地区工事店	大和地区工事店
4月4日(土)	(有) 雨谷工業 ☎ 0296-75-5501	(有) たばやし ☎ 0296-54-0435	成田井戸工業 ☎ 0296-58-5102
5日(日)	(株) マルニ工業 ☎ 0296-75-1848		
11日(土)	(有) 大橋工業 ☎ 0296-75-0670	郡司設備 ☎ 0296-55-2465	(有) 深谷設備 ☎ 0296-58-5697
12日(日)	(株) 岩瀬双葉 ☎ 0296-76-1561		
18日(土)	(有) 藤田管工 ☎ 0296-75-0324	(有) マカベ設備 ☎ 0296-55-1026	(有) 古橋商店 ☎ 0296-58-5222
19日(日)	(株) 信山電機 ☎ 0296-75-3427		
25日(土)	(株) マルニ工業 ☎ 0296-75-1848	小林ポンプ工業所 ☎ 0296-55-0307	(有) 鈴木屋 ☎ 0296-58-5020
26日(日)	伊藤設備工業 ☎ 0296-76-0421		
29日(水) (昭和の日)	(株) 信山電機 ☎ 0296-75-3427	(有) 稲見工業 ☎ 0296-54-1004	飯島商店 ☎ 0296-58-5618

消防出動件数

2月発生件数

【火災・消火】 5件 (12件)
【救急・救助】 124件 (274件)

()内は1月1日からの累計

桜川消防署

交通事故件数

2月発生件数

【件数】 16件 (32件)
【死亡】 0件 (0件)
【負傷者】 22件 (41件)

()内は1月1日からの累計

桜川警察署

人口と世帯

3月1日現在

【男】 23,844人 (-34)
【女】 24,408人 (-25)
【計】 48,252人 (-59)
【世帯】 14,785世帯 (+3)

()は対前月増減