



最近、救急車による搬送件数が増加していますが、搬送される患者さんの半数は軽症の方です。

そうした患者さんが二次・三次医療機関に搬送されるため、医師がその対応に追われ、本当に救急の治療が必要な患者さんの受入れに支障をきたす状況となつてしまつています。

医療を受ける際には、ご自分の症状に合わせて適切な医療機関をご利用ください。市民の皆様のご理解ご協力をお願いいたします。

※ただし、緊急の時は迷わず救急車を呼びましょう。

■問合せ／健康推進課（☎58151111・75131111、内線2352）

## お知らせ

住宅・土地統計調査にご協力ください

企画課

10月1日、5年に一度の住宅・土地統計調査が行われます。この調査は全国の約350万の世帯が対象となる、住

### 常陽年金相談コーナー

常陽銀行（株）

常陽銀行顧問の社会保険労務士がご相談に応じます。

■日時・場所

・岩瀬支店／10月14日（火）  
・真壁支店／10月16日（木）  
10時～15時

■相談内容／年金受取り手続きの方法・その他年金に関すること

■相談料／無料（相談には予約が必要です。）

■問合せ・申込先／常陽銀行  
（株）岩瀬支店（☎029617513103）・真壁支店（☎029615511121）

### メンタルヘルス個別相談

茨城労働局 安全衛生課

■日時／10月1日～7日 9時～16時（土・日曜を除く）

■対象者／勤労者または家族

■相談員／精神科医、専門カウンセラー

■相談料／無料

■問合せ・申込先／茨城産業保健推進センター（☎02913001221）

宅・土地に関する最も基本的な調査です。知事が任命した調査員が調査票を持つてお宅におうかがいしますので、調査票への記入をお願いいたします。なお、調査内容を統計の作成以外の目的に使用することは一切ありません。

■問合せ／企画課 統計係（☎58151111・75131111、内線1273）

### 水道布設替工事に伴う通行止めのお知らせ

水道課

電線共同溝布設に伴う水道（配水管）の布設替工事を実施いたします。

工事期間中は通行止めなどで、市民の皆様にご迷惑をおかけしますが、ご協力をお願いいたします。

■工事期間／11月30日まで（予定）

■工事場所／桜川市真壁町真壁地内（仲町通り・見芽通り）

■問合せ／水道課（☎58151111・75131111、内線3261）

### 不動産公売のご案内

茨城租税債権管理機構  
一般の方も参加できる入札により、不動産を公売いたします。

■日時／11月5日（水）12時50分～

■場所／水戸合同庁舎 会議室

■公売対象不動産

・所在／桜川市友部字宮東地内1筆

・地目／雑種地

※詳細については、大和庁舎収税課で公売広報を無料配布していますのでご覧ください。

■問合せ／茨城租税債権管理機構（☎029122511221）

### 人権擁護委員が相談を受け付けます

市民課

■実施日／10月22日（水）13時30分～15時30分

■場所／真壁庁舎2階 市民課 人権啓発推進室

■相談内容／離婚・相続・近所とのめんどごと・いじめ・土地や建物、金銭の貸借など

■問合せ／市民課 人権啓発推進室（☎58151111・75131111）

■開催日時／11月16日（日）9時～

■会場／岩瀬中央公民館1階 学習室

■参加費／1,000円（昼食代など）

■問合せ・申込先／桜川市市民文化祭 囲碁大会実行委員長 谷口 武一（☎029615510008）

■日時／11月16日（日）9時～

■会場／岩瀬中央公民館2階 会議室

■参加費／1,000円（昼食代など）

■問合せ・申込先／桜川市市民文化祭 将棋大会実行委員長 長市野塚 耕三（☎029617513913）

### 甲種防火管理者資格取得（新規）講習会

桜川消防署

■日時／10月16日（木）・17日（金）・9時～17時

※受付8時30分

■場所／筑西広域市町村圏事務組合消防本部（筑西市直井1076）

■受講対象者／広域圏内在住

13111、内線3240）

### 桜川市農業後継者結婚相談委員が決まりました

農林課

農業後継者結婚相談委員が、次のとおり決定いたしました。（敬称略、順不同）

農業後継者に限らず、結婚の相談を希望される方は真壁庁舎農林課までご連絡ください。

岩瀬

泉 三郎

仁平 千鶴子

西部地区 安澤 輝夫

〃 深谷 ユリエ

北部地区 中田 昌子

大和 雨引地区 木村 一

〃 藤田 貴美子

大田地区 廣澤 光一郎

真壁 真壁地区 沼口 千恵子

紫尾地区 高山 文子

谷貝地区 荒井 節夫

樺穂地区 古橋 直衛

■問合せ・相談先／農林課（☎58151111・75131111、内線3161）

### 深夜に子供を外出させてはいけません！

茨城県女性青少年課

県では、青少年（18歳未満）の非行や犯罪被害を防止するため、「茨城県青少年のための環境整備条例」により、青少年を深夜（午後11時～翌日の午前4時）に外出させることについて、次のような制限が設けられています。

青少年の健やかな成長のため、市民の皆様のご理解とご協力をお願いいたします。

■保護者の方／深夜に青少年を外出させないように努めなければなりません。

■保護者以外の方／正当な理由がなく、保護者の委託や承認を受けずに、深夜に青少年を連れ出してはならない。

■深夜に営業を行う方／深夜に営業施設内や敷地内にいる青少年に、帰宅を促すように努めなければなりません。

※違反した場合は、30万円以下の罰金が科せられます。

■問合せ／茨城県 女性青少年課（☎029130112183）

～16時

■定員／20人

■受講料／6,000円

■申込期間／9月22日～30日

■単独ホームページ作成講座

■実施日／10月4日～11月1日（毎週土曜日・全5回）9時～16時

■定員／20人

■受講料／12,000円

■申込期間／9月16日～26日

■管理監督者訓練（人の扱い方）

■実施日／10月6・8・9・10・15日【全5回】18時30分～20時30分

■定員／10人

■受講料／6,000円

■申込期間／9月16日～30日

■問合せ・申込先／筑西地域職業訓練センター（桜川市下泉62511・☎029617511254）

### フリーマーケット出店者募集

県西総合公園

■秋季都市緑化フェア

■開催日／10月13日（月・祝）

■募集期間・募集数／9月20日～10月1日・8時30分～17時・80組（1家族1通まで）

## 募集

### 桜川市市民文化祭囲碁・将棋大会参加者募集

文化生涯学習課

市民文化祭において開催する、囲碁・将棋大会の参加者を募集いたします。

市民の皆様のご参加をお待ちしております。

囲碁の部

### 歯科公開講演会

茨城県歯科医師会 東西茨城支部

■日時／10月5日（日）10時～12時

■場所／茨城県歯科医師会館3階講堂（水戸市見和21292）

■演題／「よく噛んで食べる」忘れられた究極の健康法

～齋藤 滋 先生（全国食育推進研究会理事長）

■定員／100人（定員になり次第締切）

■参加費／無料

■問合せ・申込先／茨城県歯科医師会事務局（☎029125212561）

## 募集

### 桜川市市民文化祭囲碁・将棋大会参加者募集

文化生涯学習課

市民文化祭において開催する、囲碁・将棋大会の参加者を募集いたします。

市民の皆様のご参加をお待ちしております。

囲碁の部



# 子どもたちの幸せを育てる桜川市

## ～平成19年度 桜川市次世代育成支援行動計画の取り組み状況～

少子化の流れを変え、子育てしやすい環境をつくるために、平成15年7月に「次世代育成支援対策推進法」が制定されました。これにより、すべての自治体に次世代育成支援の行動計画を策定することが義務付けられ、平成17年度から10年間の集中的・計画的な取り組みを推進することになりました。

桜川市では、この法律と少子化の現状を踏まえて「次世代育成支援行動計画」を策定しました。平成19年度行動計画の取り組み状況について、平成20年7月8日に「次世代育成支援対策地域協議会」を開催し、協議しました事業実績の一部を下記のとおりお知らせいたします。

### ● 行動計画の方針

<b>基本理念</b>	子どもたちの幸せを育てる桜川市	
<b>基本方針</b>	<ul style="list-style-type: none"> <li>子どもたちの幸せで健やかな成長のために</li> <li>地域社会ぐるみで見守り応援する子育て</li> </ul>	<ul style="list-style-type: none"> <li>子どもと保護者のための、地域の保育と教育</li> </ul>
<b>基本目標</b>	<ul style="list-style-type: none"> <li>子どもと母親の健康の確保</li> <li>小児医療の充実</li> <li>ひとり親家庭等の自立支援の推進</li> <li>地域における子育て支援サービスの充実</li> <li>児童健全育成の取り組みの推進</li> <li>子どもの生きる力の育成に向けた学校の教育環境等の整備</li> <li>良質な住宅の確保</li> <li>子どもの交通安全を確保するための活動の推進</li> </ul>	<ul style="list-style-type: none"> <li>「食育」の推進</li> <li>児童虐待防止対策の充実</li> <li>障害児施策の充実</li> <li>保育サービスの充実</li> <li>次代の親の育成</li> <li>家庭や地域の教育力の向上</li> <li>安全で安心なまちづくりの推進</li> <li>子どもを犯罪等の被害から守るための活動の推進</li> </ul>

### ● 施策の展開

事業名	事業概要	目標値	初期値	現状
		H21年度	H16年度	H19年度
子ども教育相談事業	3地区公民館にて実施。電話及び来所した児童生徒、保護者等に相談員が対応。	相談員2名 月～金に実施	相談員1名 月・木・金に実施	相談員1名 水・木・金に実施
離乳食教室・親子料理教室	・離乳食教室 栄養士が、3～5か月児を対象に年6回実施。 ・親子料理教室 保育所、小学校の親子を対象に実施する。	継続 全保育所 全小学校	実施 1幼稚園 2小学校	年6回実施 3保育所 3小学校
小児救急医療体制の整備	夜間、日曜、祝日、年末年始に小児救急外来を実施し、小児救急医療体制の充実を図る。 県西総合病院 夜間平日午後6時から午後7時（月・火・金） 第2・4土曜日9時～9時半までに連絡 休日 9時半までに来院 筑波メディカルセンター病院 夜間平日午後6時から午後10時（毎日） 日・祝日・年末年始 事前に電話申込み	継続	実施	継続実施
要保護児童への対応	家庭児童相談室を窓口として、民生委員・児童委員・学校・警察・庁内関係課等との連携の中で、虐待の予防早期発見、早期対応を図る。	地域協議会の設置	未実施	地域協議会の設置
児童扶養手当給付支援事業	父母の離婚等により、児童を養育している母子家庭等に対し、児童の健やかな成長を願って支給する。	継続	実施	継続実施
特別児童扶養手当支給事業	身体や精神に障害のある児童を家庭で介護している者に支給する。	継続	実施	継続実施
放課後児童健全育成事業の推進	小学校1年生から3年生までの児童に対し、放課後学校の余剰教室等に指導員を配置して適切な遊びや生活の場を与える健全育成事業。	6カ所	1カ所	5カ所
一時保育事業	疾病・出産・冠婚葬祭等で一時的に保育困難となった場合の預かり保育。	2保育所	未実施	3保育所 1保育園
職場体験事業	中学校2年生を対象に、地域の商店や事業所等の協力を得て、職場体験を行うことにより、他人との関わりや思いやり、社会のルールを学ぶ。	継続	全中学校	全中学校
青少年健全育成活動	PTA・青少年育成桜川市民会議と連携して、小中学校の登校時にあいさつ、声かけ運動を実施。	継続	年6回	年7回
英語指導助手の活用事業	国際社会を迎えている現代社会において、英語教育の必要性が高まり、各小中学校へ訪問。	継続	小学校(1日5時間) 中学校(1日7時間)	年間25～30時間 年間1校につき125時間
青少年健全育成活動	わくわくサタデーふれあい事業(岩瀬地区)・ふれあいチャレンジ塾(大和地区)・コミュニティスクール事業(真壁地区)	継続	実施	継続実施
良質な住宅の整備	地域の子育て環境整備の一環として、市営住宅の整備を推進し、今後の建替事業に伴い、手摺り、床段差の解消やエレベーターの設置及び児童遊園を設置していく。	御領西住宅 全体3棟36戸	御領西住宅 1棟12戸	1棟12戸完成 全体3棟36戸
公園のトイレや砂場の衛生管理	公園の清掃管理を定期的実施している。	継続	実施	継続実施
登下校時の交通安全指導	登校時は、集団登校しており、保護者の協力を得て立哨指導をしている。下校時においては、新入学時の下校指導や一斉下校を行っている。	継続	実施	継続実施
犯罪注意・呼びかけ・防犯パトロール	防犯連絡員及び警察合同の商店街パトロール(年2回)。各家庭への防犯呼びかけ、パンフレットの配布。	継続	実施	継続実施

- 対象者／茨城県在住の方
- 抽選日／10月3日(金) 11時(県西総合公園会議室)
- 問合せ・申込先／県西総合公園管理事務所(〒30091127 筑西市桑山281・☎029615715631)
- フリーマーケット出店者募集
- 筑西広域イベント「やっぺえ」
- 開催日／11月23日(日)
- 募集期間・募集数／10月1日～14日(消印有効)・80組
- 対象者／筑西広域圏内在住の18歳以上の方(業者の方は出店不可)
- 出店費用／無料
- 内容／生活用品の販売(生物・食物・自作加工品の販売およびくじ引き行為は不可)
- 申込方法／往復はがきに氏名、年齢、電話番号、出店内容を記入のうえ、県西総合公園あて郵送。
- 申込みは、1件1通まで。返信側にあて名の無いものは無効です。
- 公開抽選日／10月20日(月)

- 15時
- 問合せ・申込先／県西総合公園管理事務所(〒30091127 筑西市桑山281・☎029615715631)
- シルバー無事故・無違反チャレンジ100参加チーム募集
- 茨城県生活文化課
- 65歳以上の方が3人1組でチームを組み、お互いに注意し合い、励まし合いながら、100日間の無事故・無違反を目指す「シルバー無事故・無違反チャレンジ」の参加チームを募集いたします。
- 実施期間／10月1日(水)～平成21年1月8日(木)
- 参加資格／県内在住の65歳以上の運転免許を持っている方
- 募集期間／9月30日(火)必着
- 賞品・記念品／達成チームの中から抽選で20チームに賞品をプレゼント
- 特賞(1チーム) 旅行券6万円相当
- 1等(5チーム)

- 旅行券3万円相当
- その他(14チーム) 県産品など
- ※達成者全員に達成証と達成記念品・参加者全員に参加記念品を差し上げます。
- 問合せ・申込先／大好きいばらき交通安全県民運動実行委員会(茨城県生活文化課内)(☎02913011284)
- 「ノーマイカーデー」を実施します
- 茨城県公共交通生活化会議
- 通勤時のマイカー利用自粛に取り組む「ノーマイカーデーいばらき」を、10月の各水曜日に実施いたします。
- 現在、この取り組みに参加いただける事業所を募集しておりますので、ぜひこの機会にお取り組みをお願いいたします。
- 問合せ先／茨城県企画課 交通対策室(☎02913012536)
- 「男女共同参画チャレンジ支援シンポジウム」参加者募集

**茨城県県西地方総合事務所**

- 開催日時／10月5日(日)12時開場
- 会場／古河市生涯学習センター総和(とねミドリ館)
- テーマ／「ワークライフ・バランス」～未来を拓く生き方・働き方を考える～
- 内容
  - 基調講演／奥津真里氏(独)労働政策研究・研修機構)
  - パネルディスカッション
- 問合せ先／茨城県県西地方総合事務所 県民生活課(☎029612419074)

## イベント

**秋季都市緑化フェア開催**

- 県西総合公園
- 日時／10月13日(月・祝)9時～15時
- 場所／県西総合公園コミュニティクラブハウス前広場
- 主な催物／竹細工による鉢植え作り(花の無料配布)・チャレンジガーデンング、竹細工、緑化相談
- 植木市

- 風船、花の種、肥料、リフレットの無料配布
- 物産展(野菜即売など)
- 変り自転車の無料貸出
- フリーマーケット
- 公園施設の無料開放
- 問合せ先／県西総合公園管理事務所(☎029615715631)
- 「しもだてメディカルポートふれあい祭」開催
- しもだてメディカルポート
- 日時／10月13日(月)【第1会場】
  - 場所／しもだてメディカルポート(下館駅南口)
  - 開催時間／10時～12時30分
  - 内容／バザー・ダイケア製作品の展示販売・家族相談
- 【第2会場】
  - 場所／スピカビル6階コミュニティプラザ(下館駅北口)
  - 講演会／若い人のうつ病と中高年のうつ病・認知症
  - ※13時30分開場 14時開演
- 問合せ先／しもだてメディカルポート(☎02961211800)

# 市長と語ろう！「市民の日」

秘書広報課

皆さんの声を行政に反映するために、市長と語り合ってみませんか。話題はなんでも結構です。

皆さんのお越しをお待ちしております。

- 日時／9月29日(月) 9時～12時・13時～16時
- 場所／真壁庁舎1階会議室
- 問合先／秘書広報課 (☎5815111・7513111、内線1268)
- ※次回は10月20日(月) 岩瀬庁舎で行います。

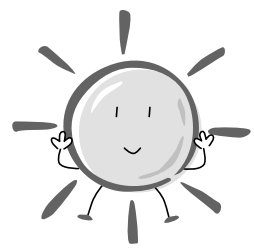
## 公民館から「読み聞かせ」のお知らせ

紙しばい・絵本を中心にした読み聞かせです。  
※幼児については、保護者同伴、お子様の送迎は必ずご家族の方にお願ひします。

- 日時／9月27日(土) 14時～15時
- 内容／紙しばい「かみなりさまとくわのき」「こんぎよ

ひめ・絵本「さんびきのこぶた」「あかいふうせん」ほか。  
ちやぐりんタイム「おり紙」

- 場所／岩瀬中央公民館3階 研修室
- 問合先／岩瀬中央公民館 (☎0296-7510344)
- 日時／9月13日・27日(土) 11時～11時30分
- 内容／紙しばい「げんきなこうさぎピピン」「あき寺のばけもの・絵本「稲むらの火」「いなばの白ウサギ」ほか。
- その他「手遊び」など
- 場所／真壁中央公民館2階 会議室
- 問合先／真壁中央公民館 (☎0296-5510159)
- ※大和中央公民館「おはなしの広場」(ひばりの会)は、おやすみです。
- 次回は10月18日(土)です。



## 10月の市営水道 漏水修理当番表



■問合先／水道課(☎5815111・7513111、内線3262)  
※給水装置の新設・増設・改造の工事は、市指定工事業者にお願ひしてください。

月・日・曜	岩瀬地区工事店	真壁地区工事店	大和地区工事店
10月4日(土)	(株)岩瀬双葉 ☎0296-76-1561	石川設備 ☎0296-55-1084	(有)古橋商店 ☎0296-58-5222
5日(日)	(有)奥村工業 ☎0296-75-2449		(有)鈴木屋 ☎0296-58-5020
11日(土)	(株)信山電機 ☎0296-75-3427	やぐち設備 ☎0296-55-0828	飯島商店 ☎0296-58-5618
12日(日)	渡辺工業(株) ☎0296-75-5421		増淵商店 ☎0296-58-6294
13日(月) (体育の日)	(有)大橋工業 ☎0296-75-0670	成和工業(株) ☎0296-55-4445	(有)猪野設備 ☎0296-58-5461
18日(土)	伊藤設備工事 ☎0296-76-0421		成田井戸工業 ☎0296-58-5102
19日(日)	深谷ポンプ工業 ☎0296-75-5441	(有)たばやし ☎0296-54-0435	(有)深谷設備 ☎0296-58-5697
25日(土)	(有)奥村工業 ☎0296-75-2449		(有)古橋商店 ☎0296-58-5222
26日(日)	(有)雨谷工業 ☎0296-75-5501		(有)鈴木屋 ☎0296-58-5020

### 消防出動件数

8月発生件数  
【火災・消火】 5件 ( 50件)  
【救急・救助】 138件 (1,121件)  
( )内は1月1日からの累計  
桜川消防署

### 交通事故件数

8月発生件数  
【件数】 25件 (179件)  
【死亡】 0件 ( 3件)  
【負傷者】 33件 (229件)  
( )内は1月1日からの累計  
桜川警察署

### 人口と世帯

9月1日現在  
【男】 23,934人 (- 12)  
【女】 24,508人 (- 17)  
【計】 48,442人 (- 29)  
【世帯】 14,718世帯(+ 12)  
( )は対前月増減