

# ほけんだよい 4月

平成 28 年 4 月 7 日(木)

岩瀬小学校 保健室

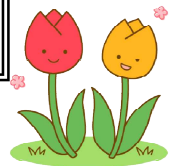
春の風が心地よい、さわやかな季節になってきました。この時期は急に気温が上がる日があるので、衣服の調節に気を付けてください。いつのまにか汗をかいていて、そのままに・・・なんてことも。汗をかいたらすぐにハンカチやタオルでふいて、体を清潔に保つように心掛けましょう。



4月の保健目標

自分の体をよく知ろう

健康診断実施中！



学校では4月から6月にかけて健康診断を行います。健康診断をするそのわけは？

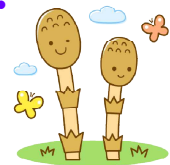
○からだがいっしょに育っているか、また、からだに病気や異常がないかを調べます。

○健康診断は、自分の健康をチェックするよい機会です。自分のからだの状態を知り、今後の生活に役立てましょう。ほかの人とくらべる必要はありません。

学校保健安全法施行規則の一部改正により

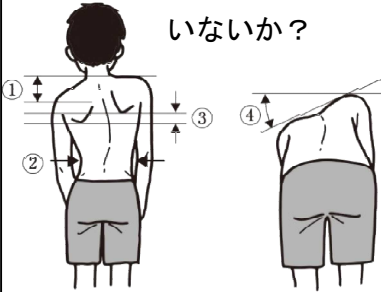
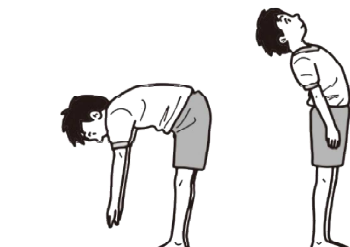
## 今年度から 健康診断の内容が一部変わります！

- ★座高の測定がなくなります。
- ★寄生虫卵の有無の検査（ぎょう虫検査）がなくなります。
- ★内科検診時に「四肢の状態」の検査が追加されます。



\*保健調査票に整形外科の項目が追加され、**ご家庭での保護者によるチェックが必要**となりますので、ご協力をお願いします。

### 【整形外科のチェック項目】

<p>○背骨が曲がっていないか？</p> 	<p>○腰を曲げたり、反らしたりすると痛みがあるか？</p> 	<p>○片脚立ちが5秒以上できるか？</p> 
<p>○足の裏を全部床につけてしゃがむことができるか？</p> 	<p>○手のひらを上に向けて腕を伸ばしたとき、完全に伸びるか？また完全に曲がるか</p> 	<p>○バンザイした時、両腕が耳につくか？</p> 

## 4月の保健行事予定

月	火	水	木	金
4	5	6	7	8
		始業式	入学式	身体測定 5・6年
		11	12	13
身体測定 3・4年	身体測定 1・2年	視力検査 6年	視聴力検査 5年	視力検査 4年
18	19	20	21	22
視聴力検査 3年	学力調査6年	尿検査 (一次)	視聴力検査 2年	視聴力検査 1年
25	26	27	28	29
	心臓病検診 1・4年 8:30~11:00	聴力再検査 1・2・3・5年	授業公開 PTA総会	昭和の日

## 感染症にかかったら

学校保健安全法において、次の感染症にかかった場合、学校長より出席停止の指示が出されます。これは感染を広げないための処置で、欠席の扱いになりませんので、速やかにご連絡ください。

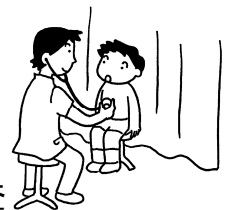
麻疹（はしか）、風疹、咽頭結膜熱（プール熱）、水痘（水ぼうそう）  
流行性耳下腺炎（おたふくかぜ）、インフルエンザ、流行性角結膜炎、  
溶連菌感染症、マイコプラズマ感染症、感染性胃腸炎など

登校については医師の指示に従ってください。学校から出席停止通知書を渡しますので、登校する際は、登校届を担任へ提出してください。

## 校医の先生方

学校の検診や、病気・けがの時に世話になる学校医の先生方を紹介します。

袖山 巳恵子 先生（袖山医院本院）…内科検診で世話になります。  
平島 康嗣 先生（平島医院）……内科検診で世話になります。  
五月女 芳実 先生（五月女歯科）……歯科検診で世話になります。  
村木 英司 先生（富士見台歯科）…歯科検診で世話になります。  
藤井 紀子 先生（ホーム薬局フジイ）…プール・照度・空気の検査  
などでお世話になります。



※その他、学校保健委員会でもご指導いただきます。