

## 実施設計業務完了概要

### 1. 【施設概要】

主要用途	小学校（義務教育学校前期課程）
建設地	桜川市真壁町伊佐々158番地 桃山中学校地内
敷地面積	71,033㎡
都市計画区域	市街化調整区域 内

### 2. 【建築概要】

	校舎棟	屋内運動場・プール棟	卓球場（移築）
構造	鉄筋コンクリート造	鉄骨造（一部鉄筋コンクリート造）	鉄骨造
階数	地上3階	地上1階	地上1階
床面積	1階：3,012.14㎡ 2階：2,785.32㎡ 3階：1,302.40㎡ 合計：7,099.86㎡	屋内運動場：886.30㎡ プール棟：848.48㎡ 共有エリア：242.07㎡ 合計：1,976.85㎡	1階：300.98㎡   合計：300.98㎡

### 3. 【建物概要】

#### a. 校舎棟

1 階	2 階	3 階
昇降口	普通教室（3・4年生）	普通教室（5・6年生）
職員室	少人数指導教室	少人数指導教室
普通教室（1・2年生）	メディアセンター2	多目的スペース2
特別支援教室（知的・言語・情緒・通級・プレイルーム）	音楽室	放送室
	図工室	トイレ
少人数指導教室	家庭科室（5～9年生）	配膳室3
メディアセンター1	理科室	
生活科室（低学年音楽室）	多目的スペース1	
校長室・応接室	視聴覚室	
保健室	会議室	
特別活動室	トイレ	
トイレ	配膳室2	
多目的トイレ		
配膳室1		

b. 屋内運動場・プール棟

屋内運動場	プール棟	共有エリア
アリーナ（バスケット2面）	25Mプール（高・低水位）	エントランス
ステージ	低学年プール	WC
屋内器具庫1・2・3	屋外器具庫4	更衣室
屋外器具庫1・2	上屋	機械室
		屋内器具庫4
		屋外器具庫3

4. 【電気・設備工事】

空調機器，キュービクル，受水槽，浄化槽，各種電気設備，各種給排水衛生設備

5. 【外構】

うさぎ小屋，体育器具庫（後期課程），遊具，植栽，車両進入口3箇所，擁壁（一部），フェンス（外周），校名サイン

6. 【撤去工事】

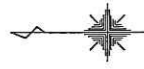
技術棟，卓球場，体育器具倉庫，屋外トイレ，受水槽，浄化槽（内部器具のみ），キュービクル

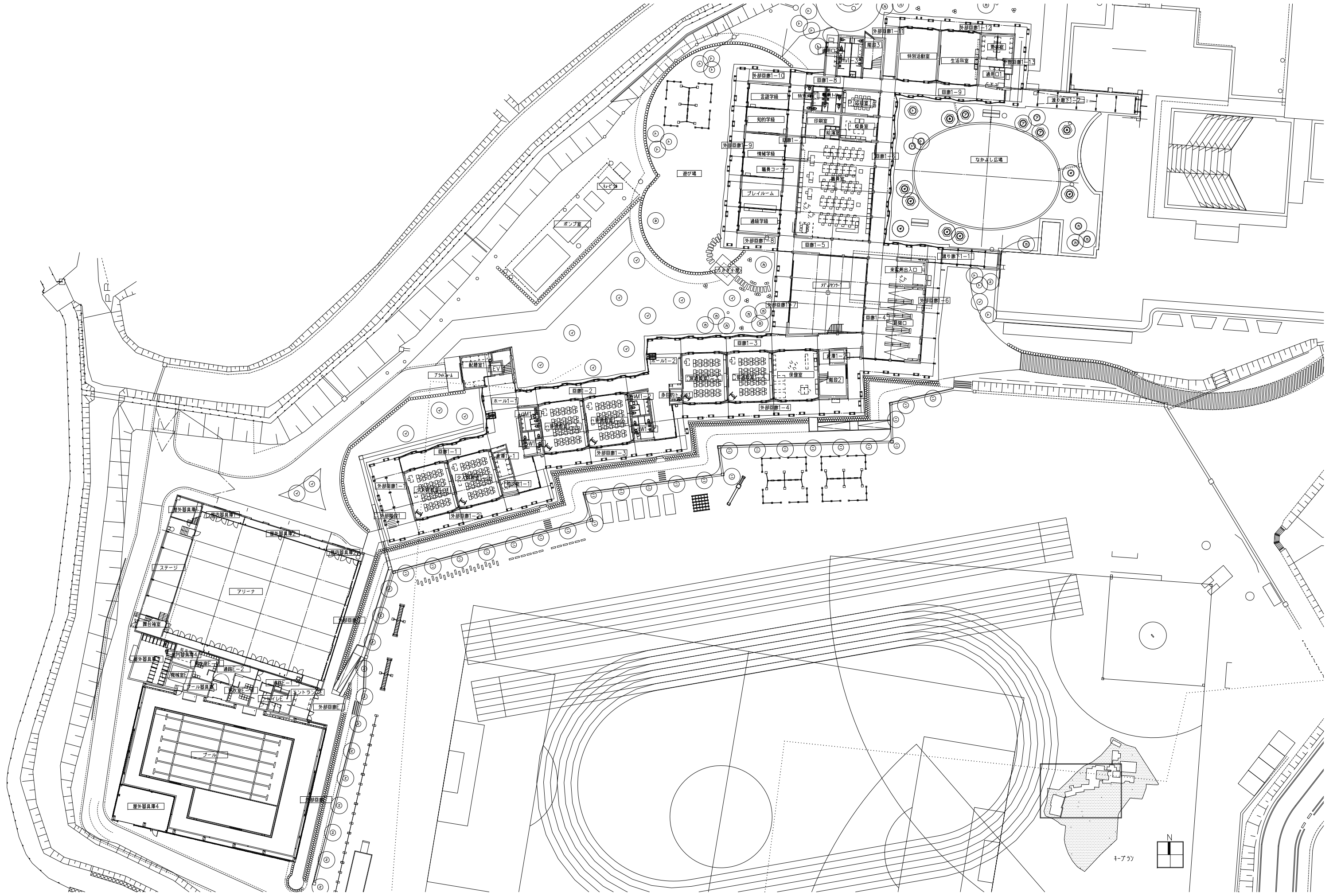
7. 【工事発注のスケジュール】

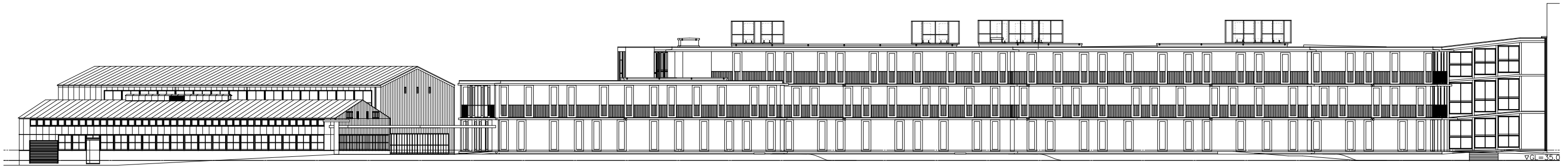
公 告 ： 平成28年 9月

入 札 ： 平成28年10月

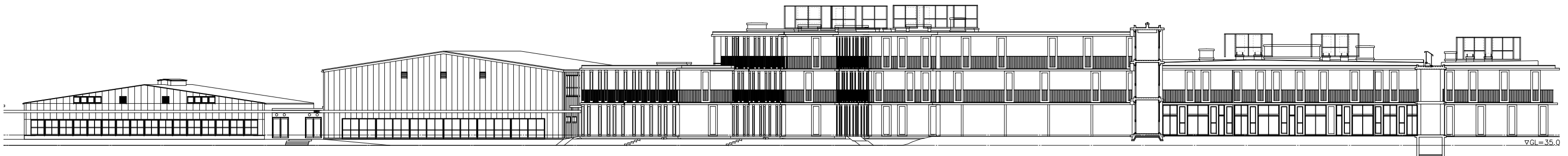
契 約 ： 平成28年10月～11月



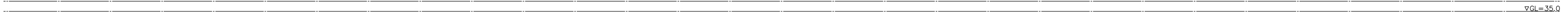




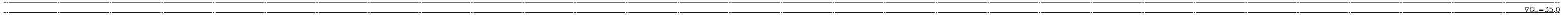
南側立面図



東側立面図



北側立面図



西側立面図

architect  
kw+hg architects

planning&designing  
有限会社 kw+hgアーキテクト  
一級建築士登録269472号川原田直子  
一級建築士事務所登録東京50817号

発注者  
茨城県桜川市

project  
(仮称)桃山小中一貫教育校建設工事

title  
全体立面図

scale  
A1 1:200  
A3 1:400

No.  
A-01-06









